

AZ ÉPÍTÉSZETI, TARTÓSZERKEZETI, ÉPÜLETGÉPÉSZETI, ÉPÜLETVILÁSSÁGI, ŐT-, KÖZMŰ, KERTÉSZETI, FELVONÓ, TŰZVÉDELMI, KÖRNYEZETVÉDELMI, REHABILITÁCIÓS TERVEK, MŰSZAKI LEÍRÁSOK ÉS MENNYISÉGI KIÍRÁSOK EGYÜTTESEN TARTALMAZZÁK AZ ÉPÍTMÉNYRE VONATKOZÓ ÖSSZES INFORMÁCIÓT! A TERVEK, MŰSZAKI LEÍRÁSOK ÉS MENNYISÉGI KIÍRÁSOK EGYÜTT KEZELENDŐEK! A TERVEKTŐL VALÓ BÁRMILYEN ELTÉRÉS ESETÉN A SZAKÁGI TERVEZŐVEL EGYEZTETNI KELL!

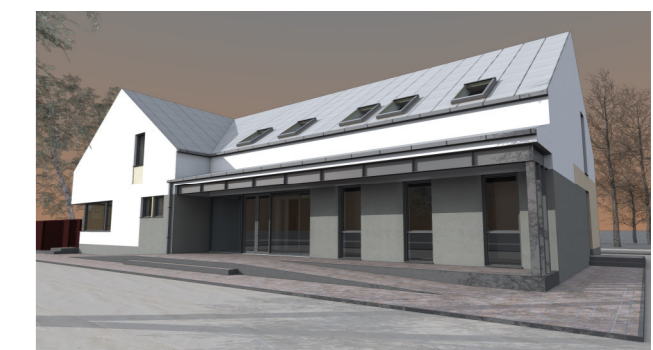
B5 ÉPÍTÉSZSTÚDIÓ
4400 Nyíregyháza, Lőrinc utca 110.
Telefon: 47 506 770 Fax: 47 506 771
E-mail cím: b5h@b5h.hu honlap: www.b5h.hu

SÓSTÓI MÚZEUMFALU FEJLESZTÉS
TURIZMUSFEJLESZTÉS - KIVITELI TERVDOKUMENTÁCIÓ
I. ÚJ LÁTOGATÓ KÖZPONT KIALAKÍTÁSA

FEDÉLSZÉKTERV
M 1:50

HELYSZÍN:
NYÍREGYHÁZA, SÓSTÓGYÓGYFÜRDŐ
TÖLGYES U. 1., HRSZ: 15049

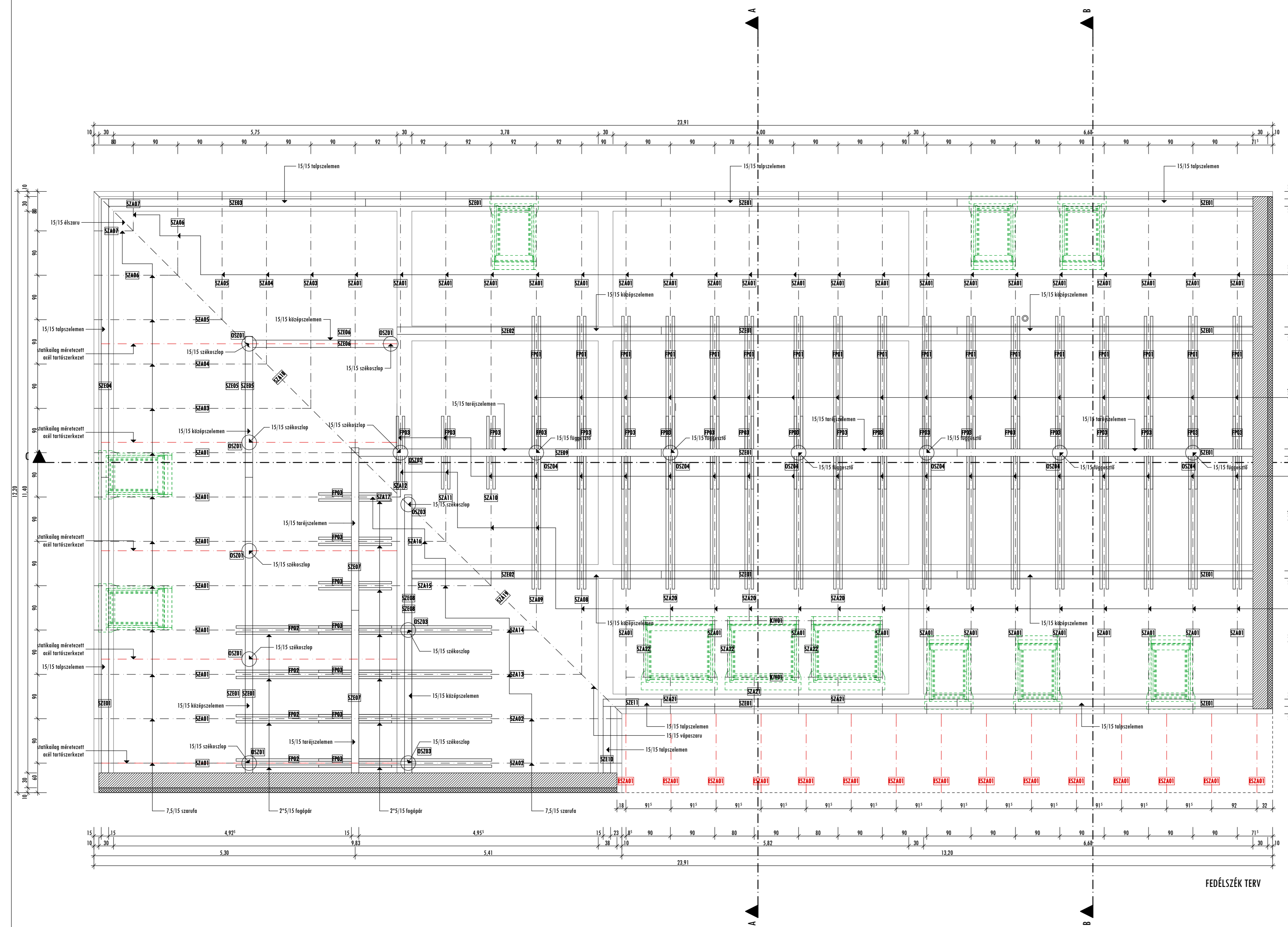
MEGRENDELŐ:
NYÍREGYHÁZA MEGEI JÓGÚ VÁROS ÖNKORMÁNYZATA
4400 NYÍREGYHÁZA, KOSSUTH TÉR 1.



FELELŐS ÉPÍTÉSZ TERVEZŐ
Balázs Tibor
BALÁZS TIBOR
É-1-15-0003
TERVEZŐ MUNKATÁRSÁK:
BARCA BALÁZS
SZABÓ ZOLTÁN

2017. 01. 20.

I-E-06



FEDÉLSZÉK FA SZERKEZETEI:

SZÁ01	SZÁRUFA	6,47*0,15*0,075	41 db	2,984 m ³
SZÁ02	SZÁRUFA	6,56*0,15*0,075	2 db	0,148 m ³
SZÁ03	SZÁRUFA	5,37*0,15*0,075	2 db	0,121 m ³
SZÁ04	SZÁRUFA	4,275*0,15*0,075	2 db	0,096 m ³
SZÁ05	SZÁRUFA	3,175*0,15*0,075	2 db	0,071 m ³
SZÁ06	SZÁRUFA	2,075*0,15*0,075	2 db	0,047 m ³
SZÁ07	SZÁRUFA	0,975*0,15*0,075	2 db	0,022 m ³
SZÁ08	SZÁRUFA	5,495*0,15*0,075	1 db	0,062 m ³
SZÁ09	SZÁRUFA	4,395*0,15*0,075	1 db	0,049 m ³
SZÁ10	SZÁRUFA	3,295*0,15*0,075	1 db	0,037 m ³
SZÁ11	SZÁRUFA	2,195*0,15*0,075	1 db	0,025 m ³
SZÁ12	SZÁRUFA	1,09*0,15*0,075	1 db	0,012 m ³
SZÁ13	SZÁRUFA	5,57*0,15*0,075	1 db	0,063 m ³
SZÁ14	SZÁRUFA	4,455*0,15*0,075	1 db	0,050 m ³
SZÁ15	SZÁRUFA	3,34*0,15*0,075	1 db	0,038 m ³
SZÁ16	SZÁRUFA	2,23*0,15*0,075	1 db	0,025 m ³
SZÁ17	SZÁRUFA	1,115*0,15*0,075	1 db	0,013 m ³
SZÁ18	ÉLSZARU	8,36*0,15*0,15	1 db	0,188 m ³ (toldással)
SZÁ19	VÁPÁSZARU	8,43*0,15*0,15	1 db	0,190 m ³ (toldással)
SZÁ20	SZÁRUFA	4,165*0,15*0,075	3 db	0,141 m ³
SZÁ21	SZÁRUFA	0,905*0,15*0,075	3 db	0,031 m ³
SZÁ22	SZÁRUFA	1,40*0,15*0,075	3 db	0,047 m ³
SZE01	SZELEMEN	6,00*0,15*0,15	14 db	1,890 m ³
SZE02	SZELEMEN	5,36*0,15*0,15	2 db	0,241 m ³
SZE03	SZELEMEN	5,21*0,15*0,15	1 db	0,117 m ³
SZE04	SZELEMEN	5,65*0,15*0,15	1 db	0,129 m ³
SZE05	SZELEMEN	2,84*0,15*0,15	2 db	0,129 m ³
SZE06	SZELEMEN	2,99*0,15*0,15	2 db	0,136 m ³
SZE07	SZELEMEN	3,30*0,15*0,15	2 db	0,149 m ³
SZE08	SZELEMEN	5,64*0,15*0,15	2 db	0,254 m ³
SZE09	SZELEMEN	6,135*0,15*0,15	1 db	0,138 m ³
SZE10	SZELEMEN	1,35*0,15*0,15	1 db	0,030 m ³
SZE11	SZELEMEN	1,18*0,15*0,15	1 db	0,027 m ³
FP01	FÖGŐPÁR	2*5,54*0,15*0,05	17 db	1,413 m ³
FP02	FÖGŐPÁR	2*5,185*0,15*0,05	4 db	0,311 m ³
FP03	FÖGŐPÁR	2*1,48*0,15*0,05	27 db	0,600 m ³
OSZ01	SZÉKOSZLOP	0,37*0,15*0,15	6 db	0,050 m ³
OSZ02	SZÉKOSZLOP	1,97*0,15*0,15	1 db	0,044 m ³
OSZ03	SZÉKOSZLOP	1,01*0,15*0,15	3 db	0,068 m ³
OSZ04	FÜGGESZTŐ	1,525*0,15*0,15	6 db	0,206 m ³
KIV01	KIVÁLTÓ	5,20*0,15*0,075	2 db	0,117 m ³
SZARUFA ALATTI MEPEVÍTŐK (HŐSZIGTELEZÉS TARTÓK)		0,075*0,075	össz: 211,43 fm	1,189 m ³
MINDÖSSZESEN:				11,496 m³
FŐBEJÁRATI ELŐTETŐ FA SZERKEZETEI (ACÉL SZERKEZETRA RÁFOGVA, STATIKA SZERINT):				
ESZÁ01	SZÁRUFA	1,64*0,15*0,060	15 db	0,224 m ³
BELTÉRI FA SZERKEZETEK (ACÉL SZERKEZETRA RÁFOGVA, STATIKA SZERINT):				
BESZÁ01	SZÁRUFA	3,85*0,15*0,050	7 db	0,202 m ³
BSE01	SZELEMEN	6,00*0,15*0,15	3 db	0,405 m ³
BOSZ01	OSZLOP	0,30*0,15*0,15	4 db	0,027 m ³

FEDÉLSZÉK TERV